



Hydra® Edge Quick Start Guide

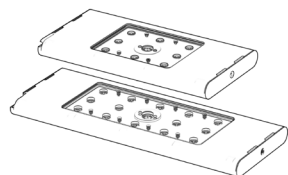
Notas:

Si necesita ayuda, póngase en contacto con nuestro servicio de atención al cliente, o comuníquese con su distribuidor local de Aqualllumination.

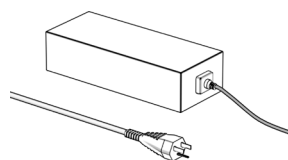
Utilice siempre un lazo de goteo. Los daños por agua no están cubiertos por la garantía.

Contenido

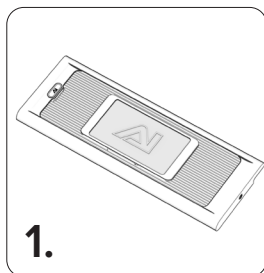
Setup



Hydra® Edge 44 or 68 LED Light

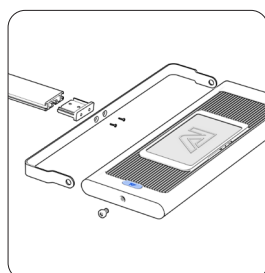


AC Power Supply Brick



1.

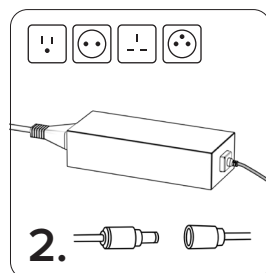
Desempaquete su Hydra® Edge, retire cualquier material de embalaje y coloque los accesorios de montaje. Retire cualquier material de embalaje de la fuente de alimentación.



El conjunto de montaje HMS se vende por separado



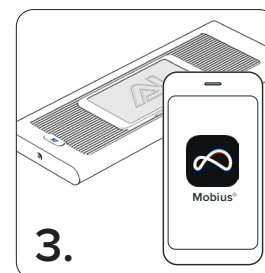
Escanee el Código QR para obtener más información.



2.

Conecte la fuente de alimentación como aparece en la imagen y enchufe a la alimentación.

Advertencia: No mire directamente a los LED ni los coloque sobre ninguna superficie mientras estén encendidos.



3.



Descargue la aplicación Mobius desde su App Store.

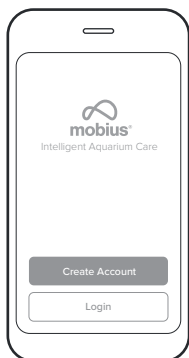
Hydra® Edge también es compatible con myAI y Fusion a través del MXM.

LED States

- Verde**, Su dispositivo está ejecutando un horario de iluminación.
- Azul**, Su dispositivo está ejecutando una escena.
- Azul/verde intermitente**, Su dispositivo está desconfigurado.
- Rojo intermitente**, Modo de enfriamiento térmico.
- Rojo/Verde/Azul intermitente**, El proceso de actualización del firmware está activo.
- Alternando Rojo / Púrpura**, Bajo voltaje. Contacte con Soporte.
- Alternando Rojo / Amarillo**, Sobrecorriente. Contacte con Soporte.
- Alternando Rojo / Blanco**, Sobretensión. Contacte con Soporte.
- Alternando Rojo / Azul**, Fallo del Driver. Contacte con Soporte.



New to the Mobius® App?



1. Descargue la aplicación Mobius desde su App Store



2. Se le pedirá que cree una cuenta con su dirección de correo electrónico y una contraseña.

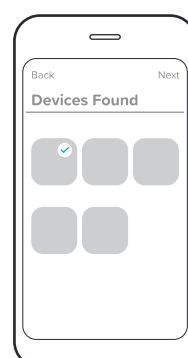
3. Revise su correo electrónico para recibir una solicitud de confirmación para activar su cuenta.



1. El primer paso es crear un acuario, que será el hogar de su Hydra® Edge. Puedes tener varios acuarios en tu perfil, así que en el siguiente paso, asegúrate de seleccionar solo los dispositivos que desees agregar a este acuario.

2. Ingresa un nombre para tu acuario; no te preocupes, podrás cambiarlo más tarde.

3. Haga clic en "Siguiente" en la parte superior derecha de la pantalla para agregar dispositivos.



1. Después de crear un acuario nuevo, se le pedirá que agregue dispositivos.

2. Toque el icono del dispositivo Hydra® Edge que desea agregar. Aparecerá una marca de verificación violeta en los dispositivos seleccionados.

3. Haga clic en "Siguiente" en la esquina superior derecha para finalizar la adición de sus dispositivos.

Consejo: Si tienes varios dispositivos disponibles, puedes identificar cada uno manteniendo presionado el ícono. Al seleccionar "Identificar", se activará una respuesta de su Hydra® Edge o del controlador del dispositivo.

Modos Botón

Increment Intensities

(Solo se aplica a dispositivos en un estado no configurado). Presione el botón para incrementar la intensidad del LED en un 20%. También hay incrementos del 1% y solo la luz de la luna (si corresponde).

Soft Reset

Un reinicio parcial reinicia el dispositivo pero conserva la programación y la configuración.

Para realizar un reinicio:

1. Desenchúfelo de la corriente.
2. Vuelva a enchufar.



Download the Mobius® app:
<http://www.mobius.app>

